

COMMUNE DE MELGVEN

PHASE DCE

SITE DU QUESTEL

MAITRE D'OUVRAGE

CONCERNEAU CORNOUILLE AGGLOMERATION

1 rue Victor Schoelcher
29 900 CONCERNEAU

PLAN DE NIVELLEMENT 1

VERSION AU 24/09/2019

MODIFICATIONS :

MAITRE D'OEUVRE

BUREAU ETUDE ENVIRONNEMENT ET VRD OUEST AM'
Parc d'Activité d'Apigné
1 rue des Cormiers BP 95101
35651 LE RHEU CEDEX

Tél: 02 99 14 55 70
Fax: 02 99 14 55 67

ECHELLE : 250

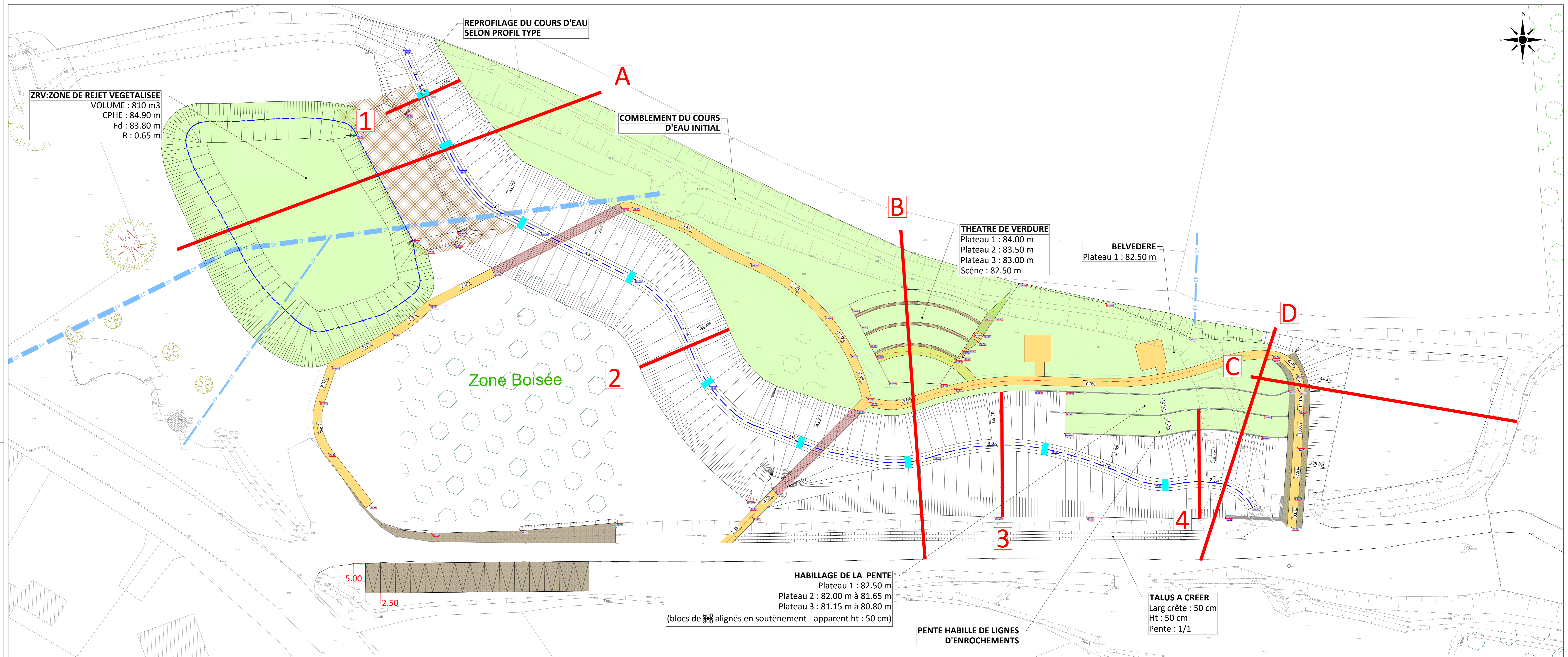
NUMERO D'ETUDE : AF-19-0060

CHEF DE PROJET : DL

DATE : SEPT.2019

NUMERO DE PLAN : 19SB005

DESSINATEUR : CP

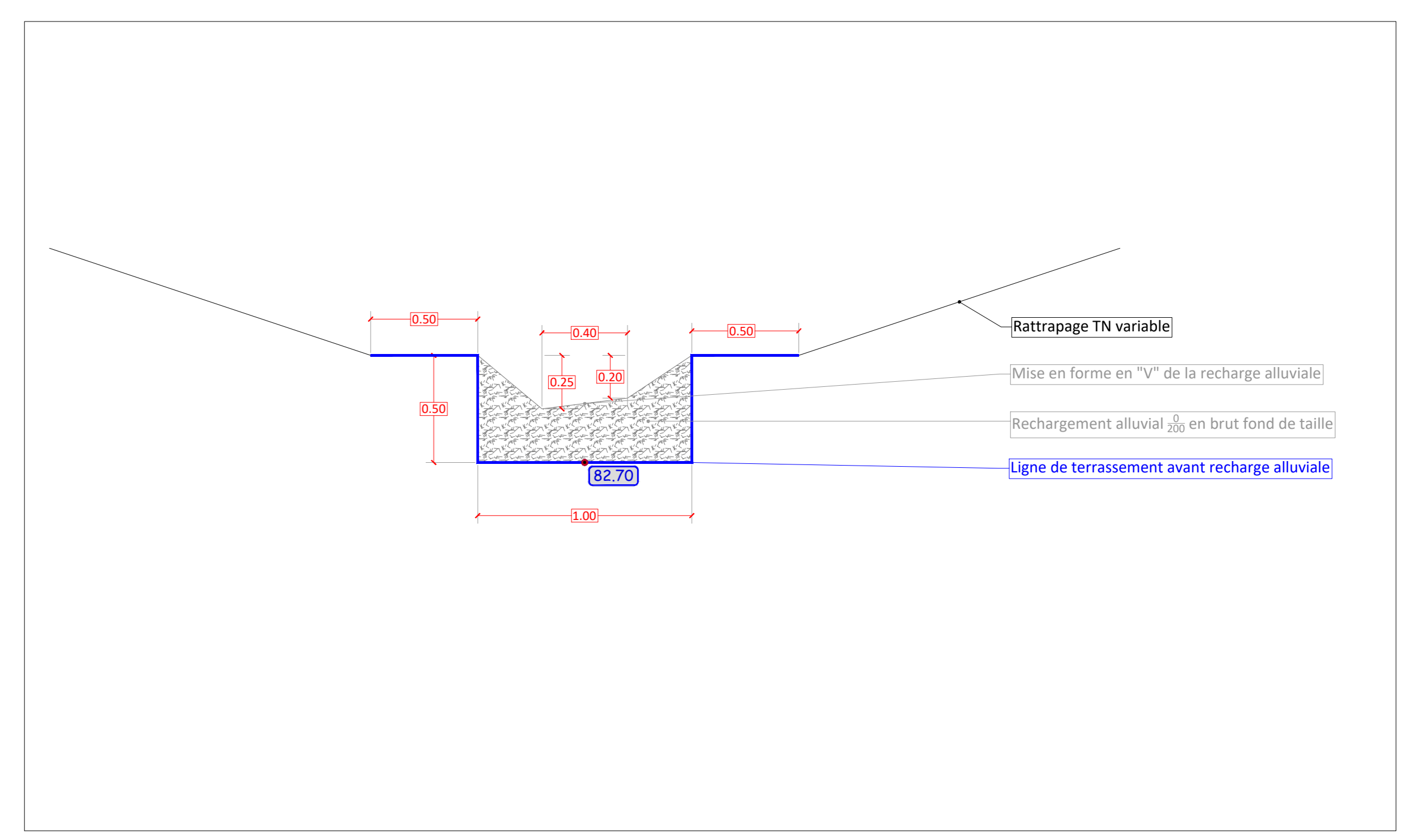


- LÉGENDE PLAN DE NIVELLEMENT**
- Stationnement en mélange terre-pierre
 - Surfaçage en mélange terre-pierre
 - Chemin en stabilisé
 - Surface à ensensencol (Tx > 20 cm min.)
 - Surface arbutive (Tx > 40 cm min.)
 - Dépression en recolonisation naturelle
 - Géogrille (surverse)
 - Profilage d'un fil d'eau - type noue légère
 - Chemin PMR (selon pente)
 - Pâtillage ou ponton en bois
 - Ancre de soutènement en bois
 - Ligne d'enrochement 600/800
 - Seuil blocs anti-érosif
 - Cote de projet
 - Pente de projet
 - Enrochement (symbolique)

COUPES GENERALES DES TERRASSEMENTS

PROFILS DU COURS D'EAU

PROFIL TYPE DU COURS D'EAU



TYPE DES STRUCTURES DU PROJET

- STATIONNEMENT**
- Voie/stationnement en terre-pierre
- Mélange terre-pierre (70% grave 20/40 + 30% de terre végétale engraisée) + ensensencol
- Empièvement 0/100
- Surfaçage de chemin en terre-pierre**
- Mélange terre-pierre (70% grave 20/40 + 30% de terre végétale engraisée) + ensensencol
- Solenoite 200/g/m²
- ESPACES PIETONS**
- Stabilisé Enverr'Paq non circulable
- Solite Enverr'Paq
- Solite 80/15
- Solenoite 200/g/m²