

PARTIE 3 : COMPLEMENTS A LA DEMANDE - ICPE

13. PROCÉDES DE FABRICATION

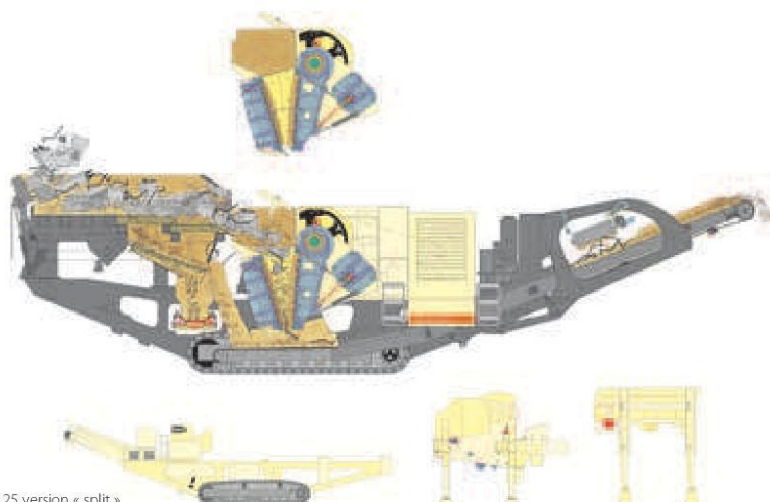
Ces éléments sont déjà présentés au chapitre 8.2 de la demande.

Les fiches techniques des installations mobiles sont jointes en pages suivantes.

Les installations utilisées pourront être remplacées par des installations équivalentes.

SPÉCIFICATIONS TECHNIQUES
Performances et dimensions : Lokotrack LT110-140


Performance	LT110		LT3054		LT125 B13-44-2V		LT125 B13-50-3V		LT140	
Ouverture d'alimentation, max.	670 mm	26"	630 mm	25"	800 mm	31"	800 mm	31"	900 mm	35"
Taille matériaux, max.	250 mm	10"	250 mm	10"	300 mm	12"	300 mm	12"	350 mm	14"
Capacité, max.	700 tph	770 stph	700 tph	770 stph	800 tph	880 stph	800 tph	880 stph	1200 tph	1320 stph
Vitesse déplacement	1 kmph	0.6 mph	1 kmph	0.6 mph	1 kmph	0.6 mph	1 kmph	0.6 mph	1 kmph	0.6 mph
Pente gravie	30 deg	55 %	30 deg	55 %	20 deg	35 %	20 deg	35 %	20 deg	35 %
Principales dimensions avec équipement standard										
Longueur (L)	17 500 mm	57'	17 500 mm	57'					16 500 mm	54' 2"
Largeur (W)	3300 mm	10' 6"	3300 mm	10' 6"					4300 mm	14' 1"
Hauteur (H)	4450 mm	14' 7"	4450 mm	14' 7"					6300 mm	20' 8"
Poids	66 000 kg	143 000 lbs	66 000 kg	143 000 lbs					111 000 kg	245 000 lbs
Hauteur de chargement										
Trémie d'alimentation standard	4450 mm	14' 7"	4450 mm	14' 7"	5340 mm	17' 6"	5700 mm	18' 9"	6100 mm	20'
Avec grande trémie d'alimentation	5150 mm	17'	5150 mm	17'	6100 mm	20'	6400 mm	21'	7300 mm	23' 11"
Hauteur de stockage										
Avec le transporteur principal Hox-11					3100 mm	10' 2"	3100 mm	10' 2"	3300 mm	10' 10"
Avec le transporteur principal H14-12	3500 mm	11' 6"	3500 mm	11' 6"	3800 mm	12' 6"	3800 mm	12' 6"	4000 mm	13' 2"
Avec le transporteur principal H14-16	4700 mm	15' 5"	4700 mm	15' 5"	4800 mm	15' 9"	4800 mm	15' 9"	5000 mm	16' 5"
Hauteur de stockage										
Avec transporteur latéral	3650 mm	11' 12"	3650 mm	11' 12"	3100 mm	10' 2"	3100 mm	10' 2"	3300 mm	10' 10"
Dimensions de transport avec équipement standard										
Longueur - Châssis	18 000 mm	59'	18 000 mm	59'	15 430 mm	50' 7"	16 000 mm	52' 6"	15 700 mm	51' 9"
Largeur - Châssis	3300 mm	10' 6"	3300 mm	10' 6"	3500 mm	11' 6"	3500 mm	11' 6"	3500 mm	11' 6"
Hauteur - Châssis	3800 mm	12' 6"	3800 mm	12' 6"	3800 mm	12' 6"	4430 mm	14' 6"	3800 mm	12' 6"
Poids - Châssis	66 000 kg	143 000 lbs	66 000 kg	143 000 lbs	34 000 kg	75 000 lbs	34 000 kg	75 000 lbs	22 000 kg	49 000 lbs
Poids - Unité de broyage					40 000 kg	88 000 lbs	40 000 kg	88 000 lbs	49 000 kg	108 000 lbs
Poids - Unité alimentation					12 000 kg	26 000 lbs	16 000 kg	35 000 lbs	18 000 kg	40 000 lbs
Poids - Chenilles									2 x 11 000 kg	2 x 24 000 lbs

SPÉCIFICATIONS TECHNIQUES
Équipement - unité standard : Lokotrack LT110-140


Lokotrack LT125 version « split »

Équipement standard	LT110		LT3054		LT125 B13-44-2V		LT125 B13-50-3V		LT140	
Trémie d'alimentation	7 m ³	9 yd ³	7 m ³	9 yd ³	7 m ³	10 yd ³	11 m ³	15 yd ³	12 m ³	17 yd ³
*largeur	2750 mm	9' 3"	2750 mm	9' 3"	3100 mm	10' 2"	3350 mm	11'	3430 mm	11' 3"
*repliement hydraulique des panneaux de trémie	yes		yes							
Alimentateur à crible	VF544-2V		VF544-2V		B13-44-2V		B13-50-3V		B16-50-3V	
*largeur	1300 mm	51"	1300 mm	51"	1300 mm	51"	1300 mm	51"	1600 mm	63"
*longueur	4400 mm	14' 5"	4400 mm	14' 5"	4400 mm	14' 5"	5000 mm	16' 5"	5000 mm	16' 5"
*espacement	75/90/115/130/ 160/205 mm	3/3.5/4.5/ 5/6/8"	75/90/115/130/ 160/205 mm	3/3.5/4.5/ 5/6/8"	105/130 mm	4'5"	105/130/ 150 mm	4'5"/6"	105/130/ 150 mm	5'6"/8"
*entraînement	hydraulique		hydraulique		hydraulique		hydraulique		hydraulique	
Grillage	15...45 mm	0.6...1.8"	15...45 mm	0.6...1.8"						
Goulotte de dérivation	std		std		std		std		std	
Concasseurs à mâchoires	C110		C3054		C125		C125		C140	
*largeur entrée	1100 mm	44"	1375 mm	54"	1250 mm	49"	1250 mm	49"	1400 mm	55"
*profondeur d'entrée	850 mm	34"	760 mm	30"	950 mm	37"	950 mm	37"	1070 mm	42"
*entraînement	direct		direct		direct		direct		direct	
Transporteur principal	H14-12		H14-12		H14-11		H14-11		H14-11	
*longueur courroie	12 000 mm	39' 4"	12 000 mm	39' 4"	11 000 mm	36' 1"	11 000 mm	36' 1"		
*largeur courroie	1400 mm	55"	1400 mm	55"	1400 mm	55"	1400 mm	55"	1400 mm	55"
*entraînement	hydraulique		hydraulique		hydraulique		hydraulique		hydraulique	
*abaissement section tambour queue	hydraulique		hydraulique		hydraulique		hydraulique		hydraulique	
Chenilles	D7A		D7A		D7ELC		D7ELC		D8H	
*entraînement	hydraulique		hydraulique		hydraulique		hydraulique		hydraulique	
Moteur	CAT C-13		CAT C-13		CAT C-13		CAT C-13		CAT C-15	
puissance	310 kW	415 hp	310 kW	415 hp	310 kW	415 hp	310 kW	415 hp	390 kW	530 hp
Réservoir carburant	1000 l	264 gal	1000 l	264 gal	800 l	210 gal	800 l	210 gal	800 l	210 gal
Réservoir huile	600 l	159 gal	600 l	159 gal	420 l	110 gal	420 l	110 gal	420 l	110 gal

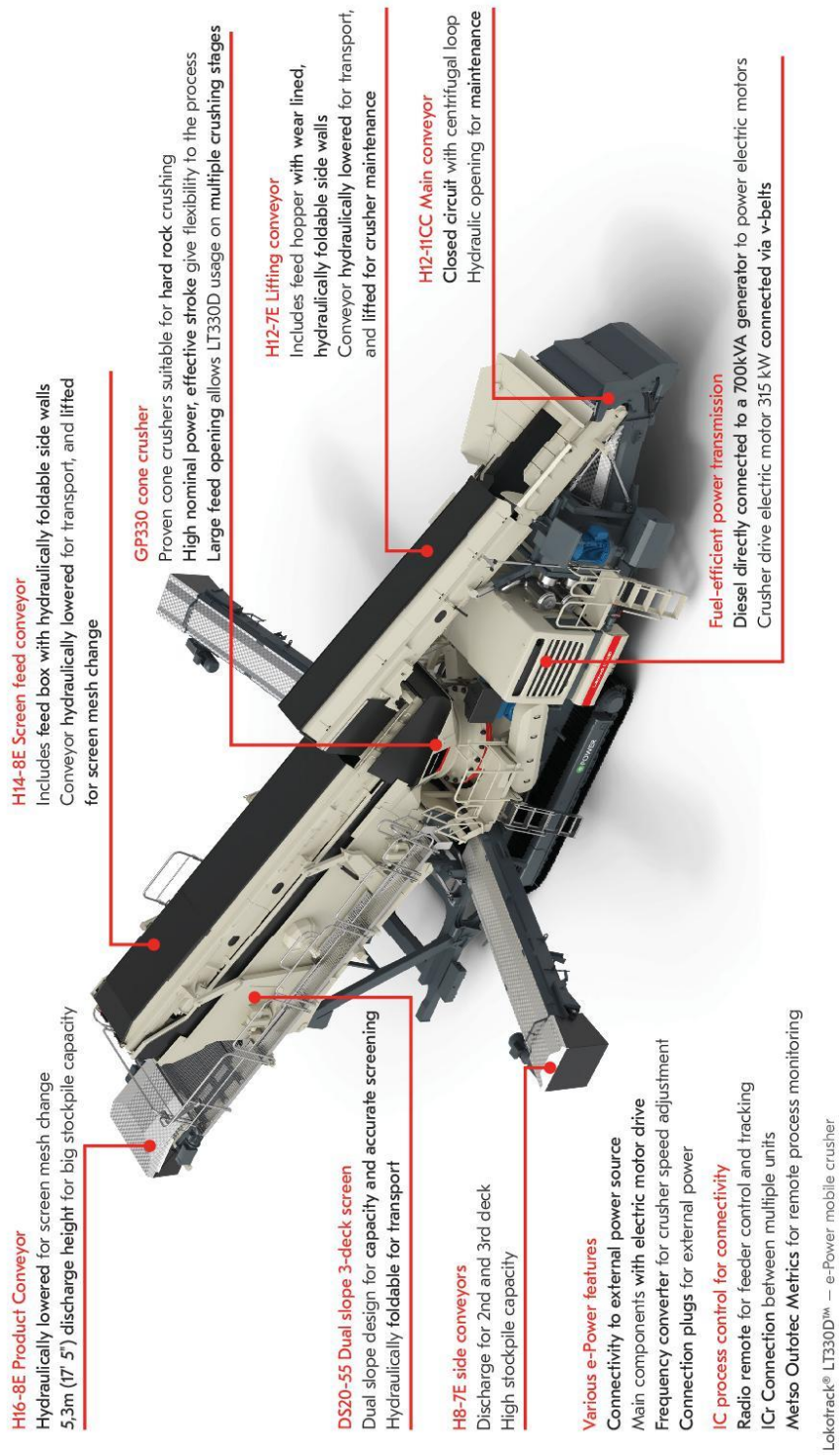
Équipement en option : Lokotrack LT110-140


Équipement en option	LT110		LT3054		LT125 B13-44-2V		LT125 B13-50-3V		LT140	
Grande trémie d'alimentation	19 m ³	25 yd ³	19 m ³	25 yd ³	17 m ³	23 yd ³	23 m ³	31 yd ³	24 m ³	33 yd ³
*largeur	4600 mm	15' 2"	4600 mm	15' 2"	4800 mm	15' 9"	5000 mm	16' 4"	5000 mm	16' 4"
Transporteur principal	H14-16		H14-16		H14-13		H14-13		H14-13	
Transporteur principal	H14-16		H14-16		H14-16		H14-16		H14-16	
Alimentateur pré cribleur et crible vibrant	PF525+VG527-2V		PF525+VG527-2V		TK13-20-3V (ou -SS)		TK13-20-3V (ou -SS)		TK16-20-3V (ou -S)	
*largeur alimentateur pré cribleur	1300 mm	51"	1300 mm	51"	1300 mm	51"	1300 mm	51"	1600 mm	63"
*longueur alimentateur pré cribleur	2500 mm	8' 3"	2500 mm	8' 3"	2000 mm	6' 6"	2000 mm	6' 6"	2000 mm	6' 6"
*largeur crible vibrant	1300 mm	51"	1300 mm	51"						
*longueur crible vibrant	2700 mm	8' 10"	2700 mm	8' 10"						
*espacement	75/90/115/ 130/160 mm	3/3.5/4.5/ 5/6"	75/90/115/ 130/160 mm	3/3.5/4.5/ 5/6"	30/45 mm	1.2/1.8"	30/45 mm	1.2/1.8"	45 mm	1.8"
*grillage	15...45 mm	0.6...1.8"	15...45 mm	0.6...1.8"	10...40 mm	0.4...1.6"	10...40 mm	0.4...1.6"	10...40 mm	0.4...1.6"
*entraînement	hydraulique		hydraulique		électrique		électrique		électrique	
Alimentateur pré cribleur et crible à disques	PF525+RG527		PF525+RG527							
*largeur alimentateur pré cribleur	1300 mm	51"	1300 mm	51"						
*longueur alimentateur pré cribleur	2500 mm	8' 3"	2500 mm	8' 3"						
*largeur crible à disques	1300 mm	51"	1300 mm	51"						
*longueur crible à disques	2700 mm	8' 10"	2700 mm	8' 10"						
*espacement	45/54 mm	1.8/2.1"	45/54 mm	1.8/2.1"						
*entraînement	hydraulique		hydraulique							
Transporteur de scalps	H8-10		H8-10		H12-2		H12-2			
Transporteur latéral	H8-10		H8-10		H6.5-8/H8-8		H6.5-8/H8-8		H8-8	
*largeur courroie	800 mm	32"	800 mm	32"	650 mm	26"	650 mm	26"	800 mm	31"
*entraînement	hydraulique		hydraulique		hydraulique		hydraulique		hydraulique	
Alternateur et panneau	71kVA/50Hz	85kVA/60Hz	71kVA/50Hz	85kVA/60Hz	71kVA/50Hz	85kVA/60Hz	71kVA/50Hz	85kVA/60Hz	71kVA/50Hz	85kVA/60Hz
Alternateur et panneau (pour LL)	s/o	s/o	s/o	s/o	143kVA/50Hz	173kVA/60Hz	143kVA/50Hz	173kVA/60Hz	143kVA/50Hz	173kVA/60Hz
Séparateur magnétique	en option		en option		en option		en option		en option	
Encapsulation de la poussière	en option		en option		en option		en option		en option	
Unité d'extraction de la poussière	en option		en option		en option		en option		en option	
Flèche et marteau hydrauliques	D303RC+S27		D303RC+S27		C320+S25		C320+S25		C320+S25	
Cloison pour rampe d'accès	en option		en option		en option		en option		en option	
Support LL	s/o		s/o		LL12		LL12		LL12	
Cabine de contrôle	s/o		s/o		en option		en option		en option	
Bogie de transport	en option		en option		en option		en option		s/o	
Pieds hydrauliques pour l'unité de concassage	s/o		s/o		en option		en option		s/o	
Pieds hydrauliques pour l'unité d'alimentation	en option		en option		en option		en option		s/o	

Sont également disponibles : le contrôle de niveau du matériau, le concasseur autolube, le réglage des paramètres hydraulique, le contrôle radio à distance, le système de vaporisation d'eau avec pompe et réservoir.

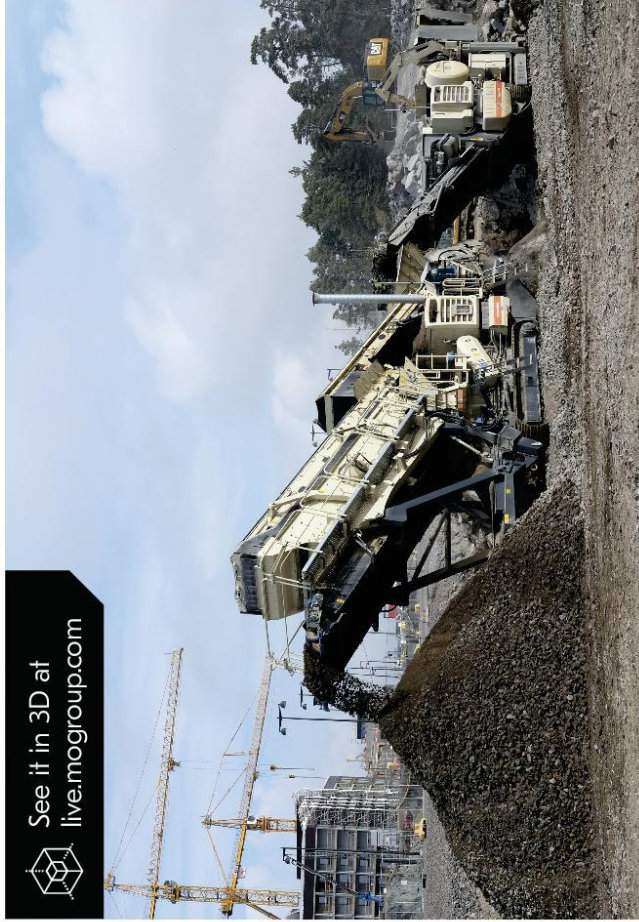
Metso Outotec Lokotrack® LT330D™ Diesel-electric crushing and screening with one machine

Lokotrack LT330D e-Power mobile crusher is a hybrid cone crusher with an integrated screen. It has a high capacity crusher, a 3-deck dual slope screen and a patented centrifugal conveyor on the same chassis, and can be transported between sites in one piece. It can be powered by electricity when the grid is available, and save up to 40% in fuel costs. Combine with other Lokotracks for up to 450 m³/h capacity.



Metso:Outotec

See it in 3D at
live.mogroup.com



Technical specifications

Transport dimensions		71,000 kg 20,500 mm 3,500 mm 3,900 mm	156,600 lbs 67' 4" 11' 6" 12' 10"
Lifting conveyor		H12-7E	
Width	1,200 mm	3' 11"	
Loading height	3,660 mm	12'	
Loading width	2,900 mm	9' 6"	
Screen feeding conveyor		H14-8E	
Length	8,000 mm	26'	
Width	1,400 mm	55"	
Dimensions	2,000 x 5,500 mm	6' 7" x 18'	
Screen		DS20-55	
Decks	3	3	
Area	11 m ²	117 ft ²	
Dimensions	2,000 x 5,500 mm	6' 7" x 18'	
Product conveyor		H16-8E	
Width	1,600 mm	63"	
Length	8,000 mm	26'	
Discharge height	5,300 mm	17' 5"	
Crusher		Nordberg® GP330™	
Feed opening	238 mm	9.4"	
Drive type	Electric	Electric	
Nominal power	300 kW	400 hp	
Process control	IC	IC	
Main conveyor		H12-H1CC	
Width	1,200 mm	47"	
Length	11,000 mm	36 ft	
Power unit		CAT® C18	
Power	563 kW	755 hp	
Fuel /hydrooil vol.	1,150 / 290 l	304 / 77 gal	
Options		Interlocking cable Metso Outotec Metrics Discharge hood for main conveyor Pre-heater for diesel engine Dust encapsulation for conveyors Remote radio control Filter kit Safety package Side conveyor Frequency inverter for crusher High pressure water spraying IC remote process control Special scraper for conveyors	

Applications



Road construction



Railroad ballast



Asphalt and concrete fractions

Combine with

- LT120E and LT130E jaw crushers
- LT300HP and LT300GP cone crushers
- LT1750 VSI crusher
- ST2.8 and ST4.10 mobile screens

© 2022 Metso Outotec. All trademarks and registered trademarks are the property of their respective owners.

Lokotrack® LT330D™ — e-Power mobile crusher