

ANNEXE 2
DOCUMENT DE LA MAIRIE DE DAOULAS



Commune de Daoulas

Echangeur de Guernevez

RN 165 - RD 770

en entrée d'agglomération

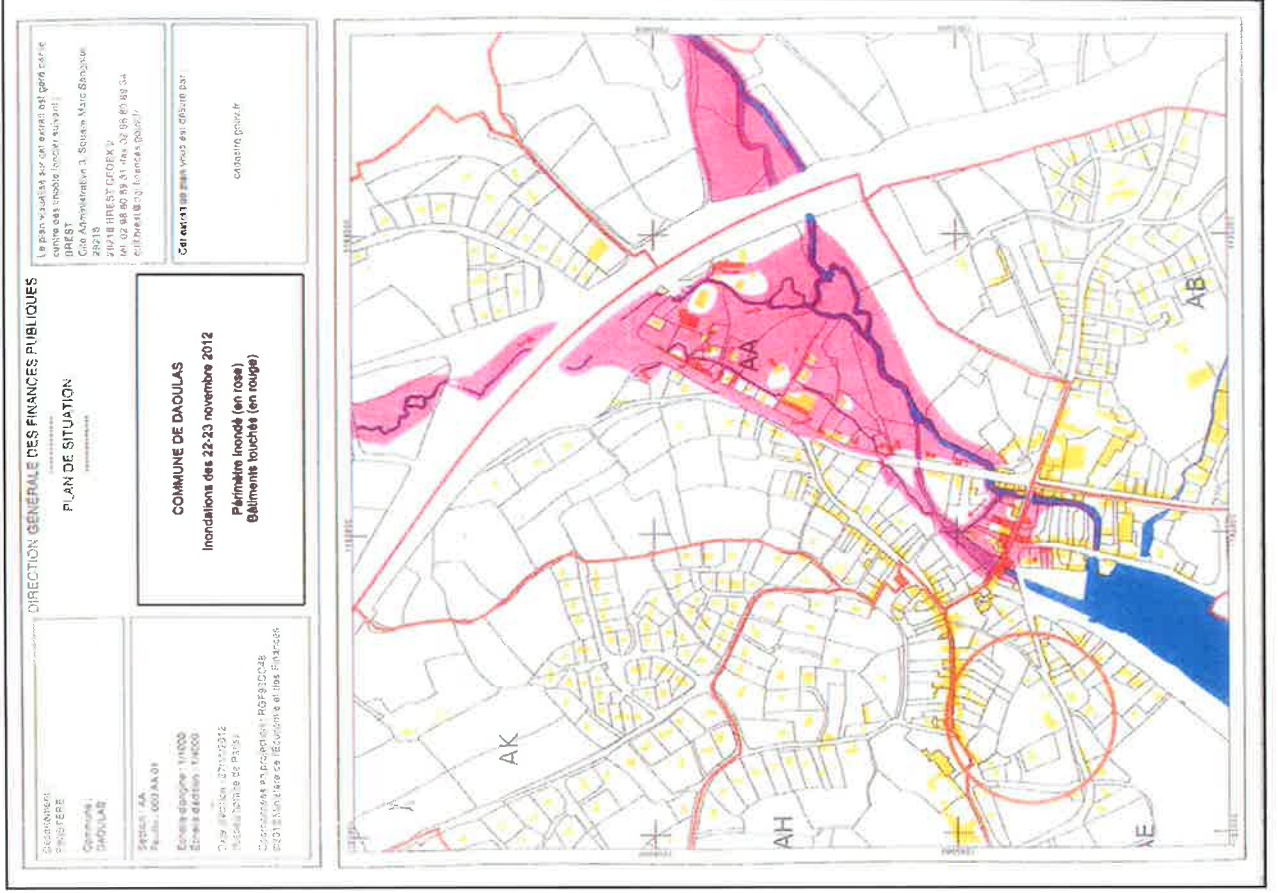
Situation générale



Inondations récurrente de la partie basse de l'échangeur



- Inondations 2012

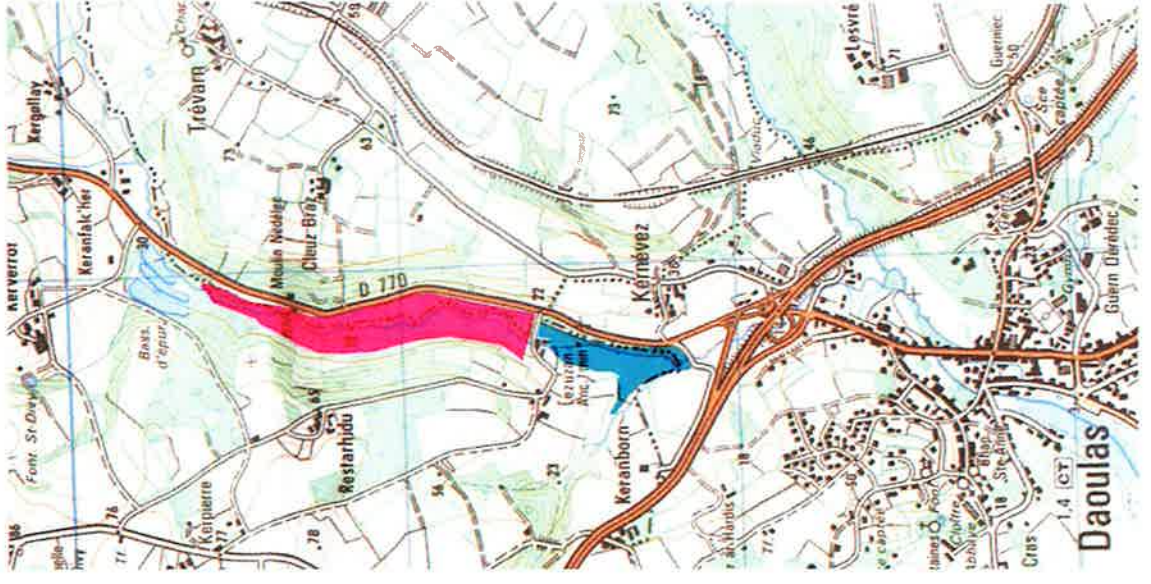
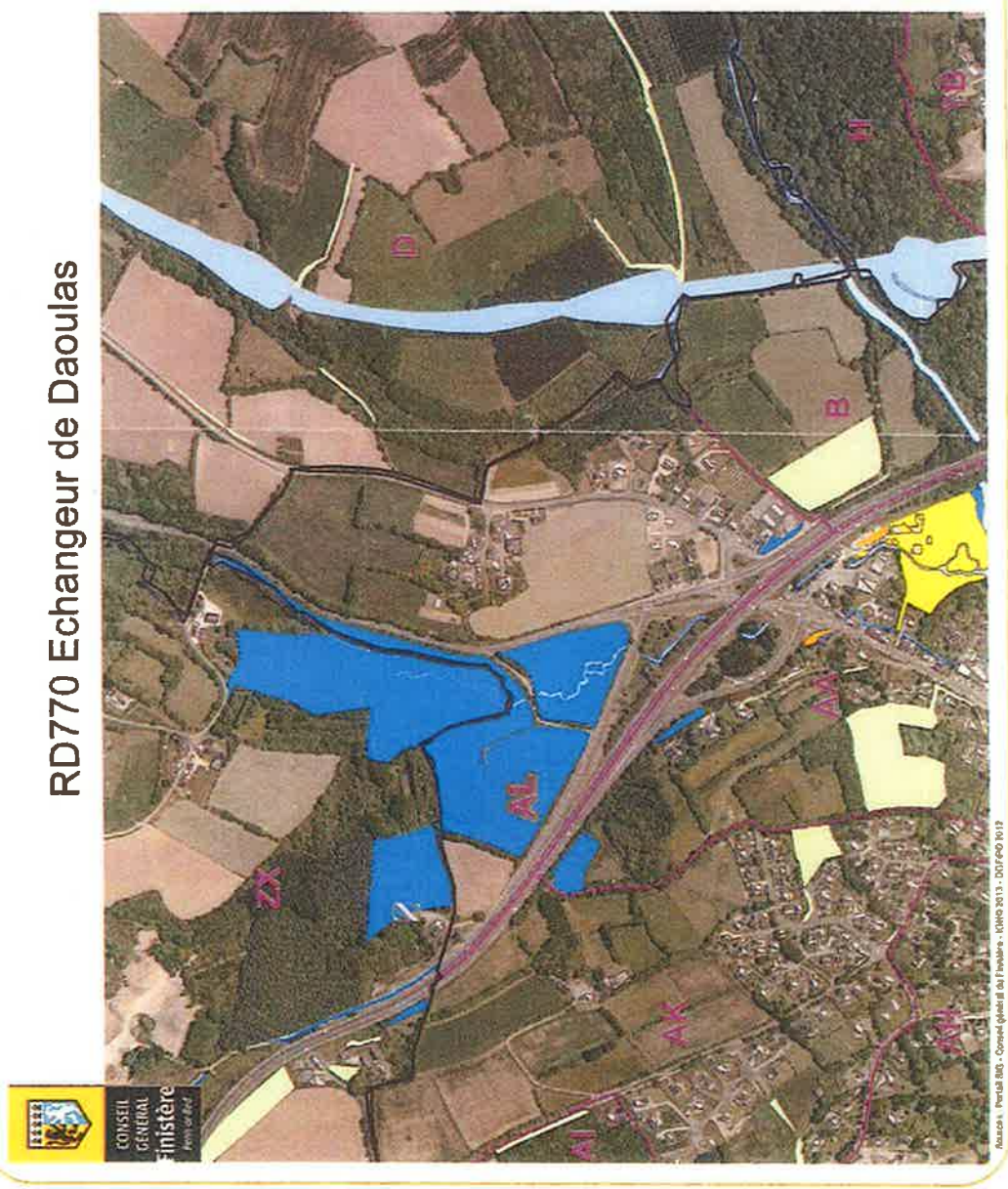


• Inondations 2014



Etude en cours (EPB Elorn)

RD770 Echangeur de Daoulas





On mesure bien ici l'é étroitesse de la Rue du Pont :

- la voiture grise se range pour laisser passer l'attelage agricole
- si cette voiture avait été plus en avant, à l'arrêt au feu, cet attelage n'aurait eu d'autre choix que de monter sur le trottoir...





Un intense trafic d'engins agricole et autres poids lourds

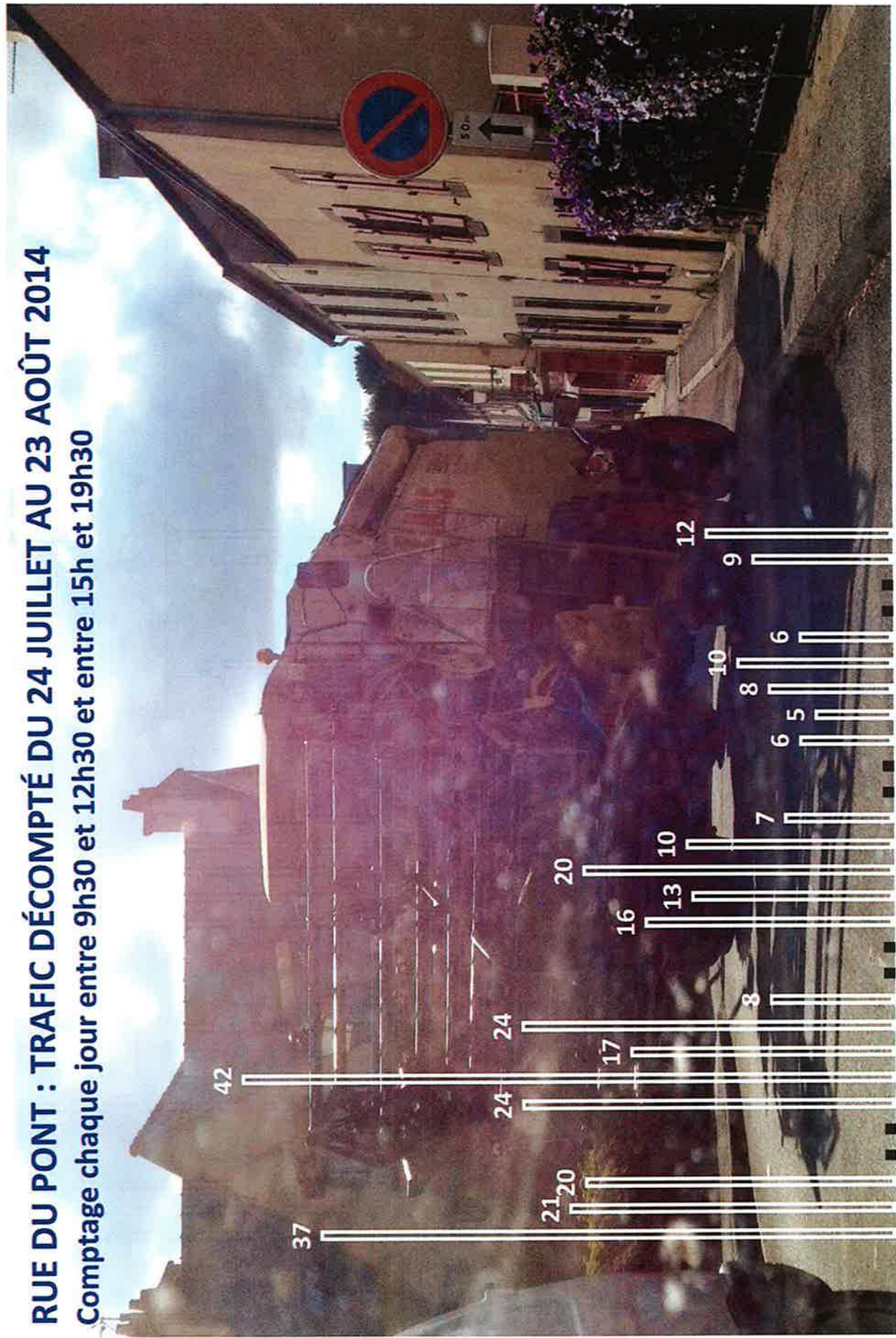






RUE DU PONT : TRAFIC DÉCOMPTÉ DU 24 JUILLET AU 23 AOÛT 2014

Comptage chaque jour entre 9h30 et 12h30 et entre 15h et 19h30



Favoriser un itinéraire d'évitement

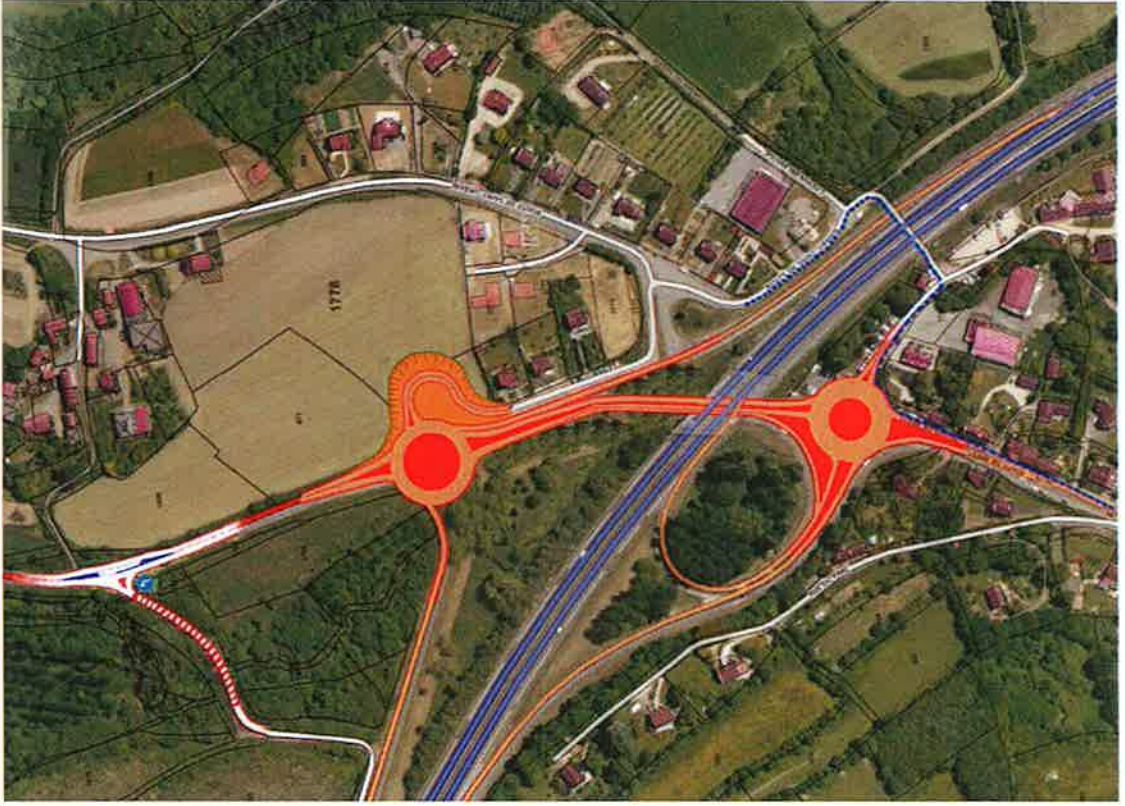


-  Cheminement agricole actuellement emprunté
-  Projet de voie de contournement

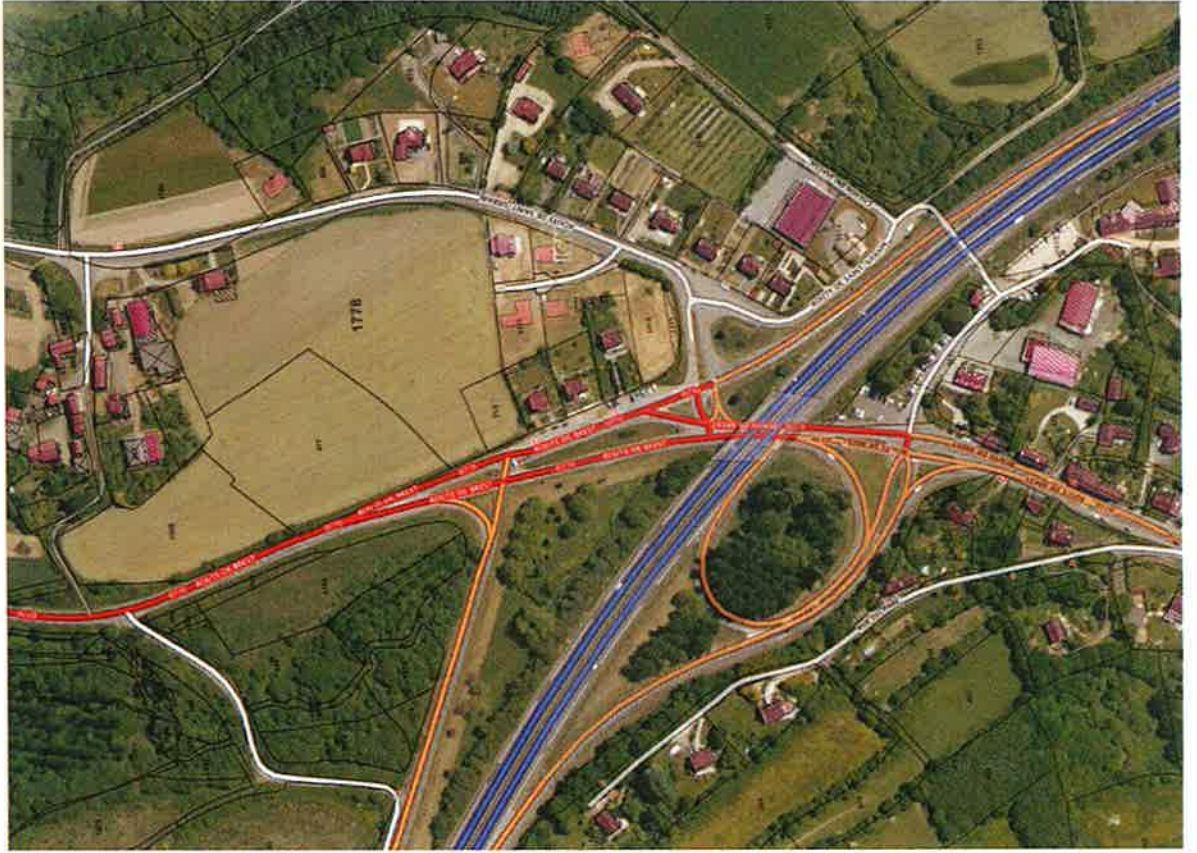
Améliorer la lisibilité de l'échangeur par la création de deux carrefours à sens giratoires

- Sécuriser l'échangeur
- Eviter les inondations
- Créer une voie de contournement





●●●●● Cheminement piétons sécurisés à mettre en évidence



Création de deux giratoires de part et d'autre pour sécuriser l'échangeur

- Hypothèse 1 : Avec tourne à gauche
- Hypothèse 2 : Voie sur digue

